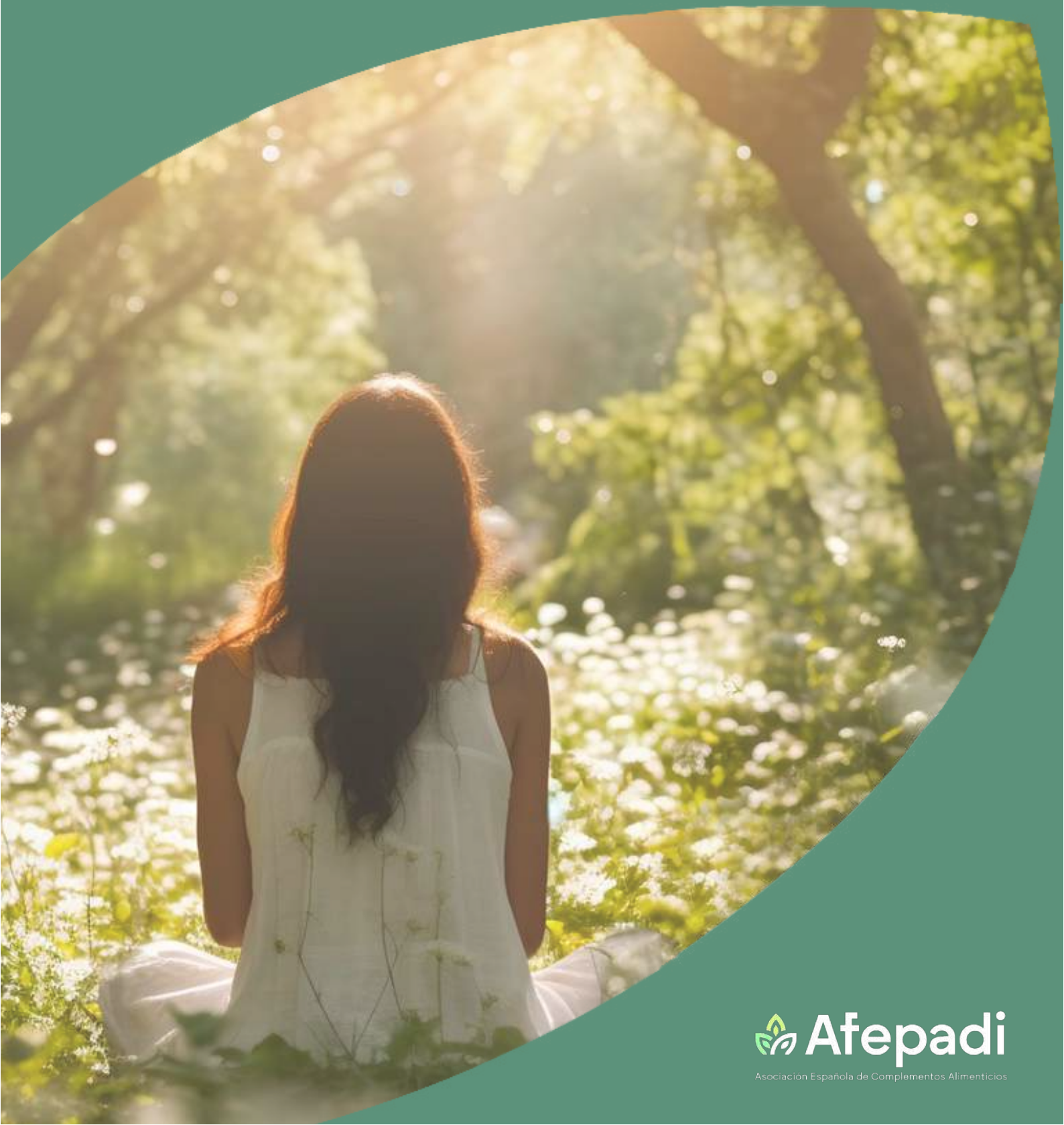


# Memoria anual 2023



# Juntos promoviendo el bienestar



# Índice

1

## El sector de los complementos alimenticios

Qué son los complementos alimenticios

El mercado de los complementos alimenticios

Mercado en España y Europa

Ejes de acción

2

## La Asociación

Misión y visión

Líneas de trabajo

Compromiso AFEPADI

Beneficios de ser miembro

3

## Quiénes somos

AFEPADI en cifras

Estructura orgánica y de gestión

Junta Directiva 2023

Secretaría de AFEPADI

Nuestras alianzas

Nuestros asociados

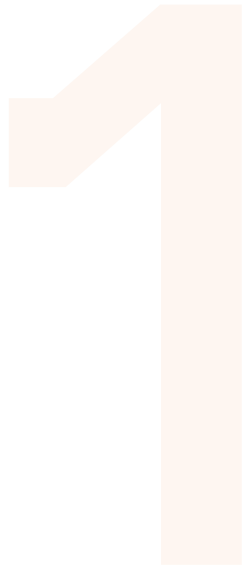
4

## Comunicación

Nueva imagen corporativa

Redes sociales





# El sector

**El sector** | La asociación | Quiénes somos | Comunicación



# El sector de los complementos alimenticios

## ¿Qué son los complementos alimenticios?

Los **complementos alimenticios** son los productos alimenticios consistentes en **fuentes concentradas** de **nutrientes** o de **otras sustancias** que tengan un efecto nutricional o fisiológico, en forma simple o combinada.

Son comercializados en forma **dosificada**, es decir, comprimidos, cápsulas, granulados solubles y fórmulas líquidas.

Los ingredientes principales que usan son de **origen natural** (plantas, omega 3, própolis, aminoácidos, vitaminas y minerales, probióticos, etc).

Su finalidad es complementar la **dieta normal**.

Aunque la denominación legal son complementos alimenticios, también se conocen como complementos **nutricionales** o **nutracéuticos**.



# El mercado de los complementos alimenticios



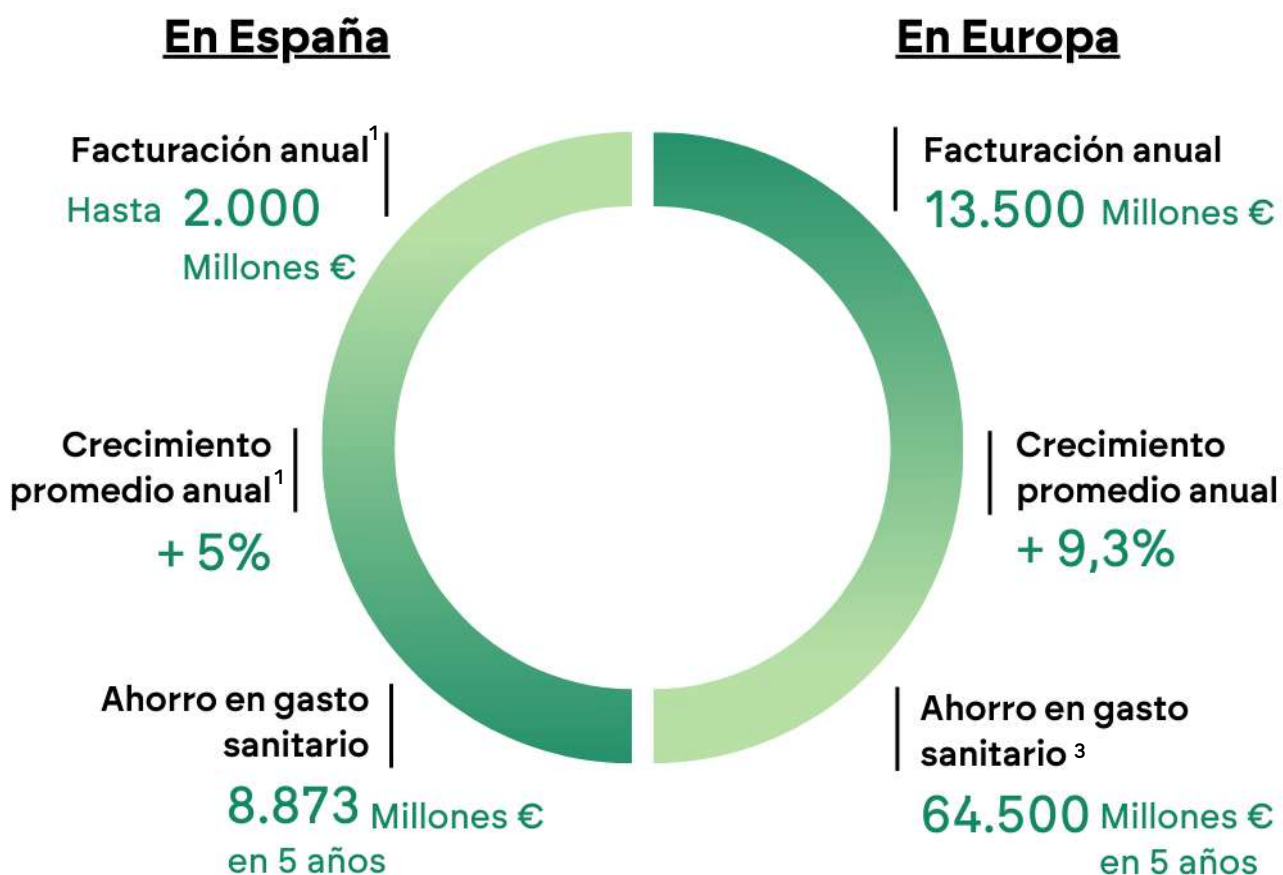
1. Euromonitor, 2023. Estimación de la facturación total anual del sector a PVP IVA.

2. Estudio Fundación MAPFRE, 'Uso de suplementos nutricionales en la población española' 2021.



# El mercado en España y Europa

España es el **cuarto mercado** de la UE en tamaño<sup>1</sup>, después de Italia, Alemania y Francia.



1. Euromonitor, 2023.

3. Informe Food Supplements Europe, 'How food supplements can help contribute to public health in Europe' 2019.



# Ejes de acción

Conoce a continuación los 4 ejes estratégicos de **Afepadi**.



## SERVICIOS ESPECIALIZADOS

- Asesoría regulatoria.
- Formación técnico-comercial.
- Actualidad y tendencias del sector.
- Networking.



## ADVOCACY REGULATORIO

- Defender los intereses del sector trabajando con las autoridades españolas, autonómicas y europeas para crear un marco normativo seguro para el crecimiento del sector.



## LEGITIMAR Y DAR PRESTIGIO

- Promover que la sociedad tome conciencia de la **eficacia, seguridad y evidencia científica** de los complementos alimenticios.



## ALIANZAS ESPAÑA Y EUROPA

- Interactuar sinérgicamente con las principales asociaciones de complementos tanto a nivel nacional como en Europa.





# Servicios especializados

## Asesoría regulatoria

Asesoría sobre cualquier aspecto regulatorio del sector para dar seguridad al asociado: etiquetado, uso de declaraciones, exportación, Novel Foods, vitaminas y minerales, etc.



**130**

Consultas regulatorias/mes

**2**

Comisiones técnicas presenciales

**200**

Circulares técnicas/año

## Formación técnico-comercial

Sesiones formativas presenciales y virtuales para dar a conocer toda la información y la normativa que gira en torno al sector de los complementos alimenticios.

**12** Formaciones durante el año 2023

90 participantes de media.



## Actualidad y tendencias del sector

Para dar a conocer cambios de hábitos en los consumidores e identificar nuevas oportunidades de negocios para las empresas.

1 Report anual compartido con los miembros asociados

1 Presentación IQVIA anual

## Networking

Promover las relaciones entre todos los componentes de nuestra cadena de valor.

4 Reuniones presenciales al año

Celebración de la primera edición del Afepadi Innovation Day

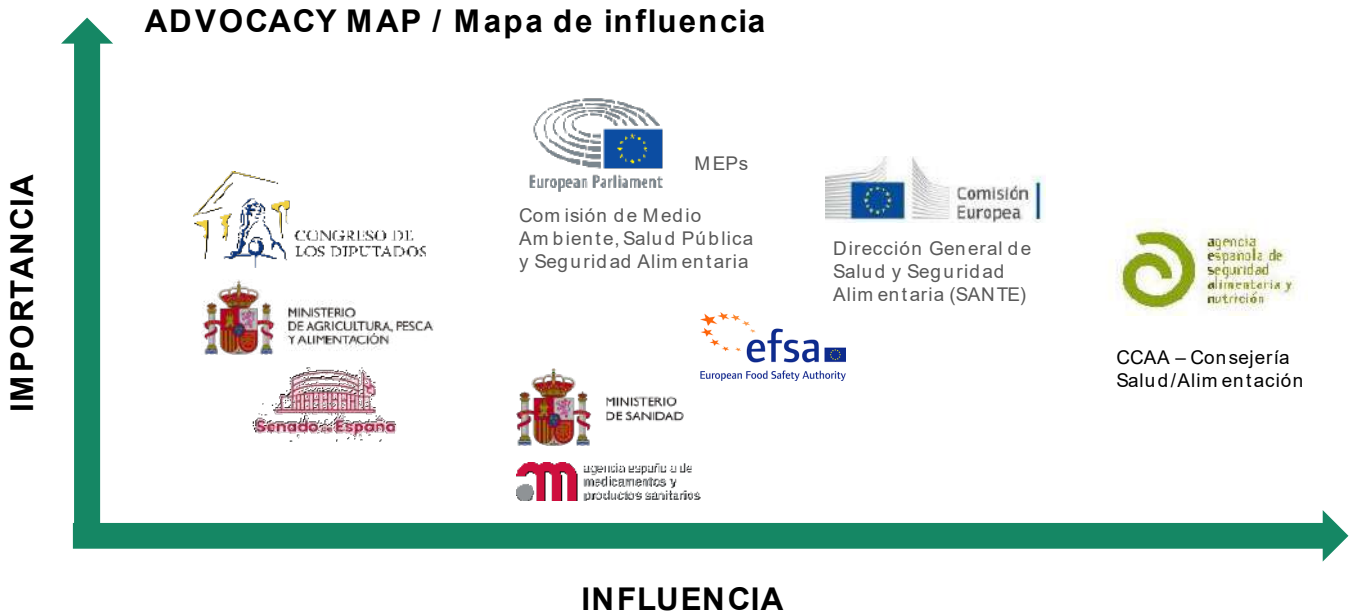


Innovation  
Day  
Afepadi



# Advocacy Regulatorio

Colaborar con las autoridades autonómicas, españolas y europeas.



**1** Position paper compartido con AESAN para la defensa de ingredientes

**1** Escrito presentado a al Comité de Peticiones de la Comisión de Sanidad del Parlamento UE

**3** Visitas a miembros del Senado, Congreso y Parlamento Europeo

**4** Reuniones CCAA Mesa Territorial

El sector | La asociación | Quiénes somos | Comunicación



# Legitimar y dar prestigio

Promover que la sociedad tome conciencia la eficacia, seguridad y evidencia científica de los CA

## Relaciones con los medios

Seguir y fomentar la información veraz sobre los complementos alimenticios en los medios de comunicación.

**+1000** Seguimiento de publicaciones en medios/año

**+2000** Seguidores Afepadi en LinkedIn

## Relaciones con stakeholders

Colaboración con las ferias, conferencias y prescriptores del sector.

**1** Conferencia Anual para la presentación de un estudio realizado en el marco del Observatorio Food Supplements de Afepadi.



Observatorio  
Food Supplements  
Afepadi

El sector | La asociación | Quiénes somos | Comunicación



# Alianzas España y Europa

Red de alianzas Afepadi.



**1** Vocal del Consejo Director de la Patronal Europea de Complementos FSE



# 2

## La asociación

El sector | **La asociación** | Quiénes somos | Comunicación



# La Asociación española de complementos alimenticios

**AFEPADI** es la **asociación española sin ánimo de lucro** que representa a las empresas del sector de los complementos alimenticios en toda su **cadena de valor**.

Sus **miembros** se componen por comercializadores, fabricantes de materias primas, distribuidores, mayoristas, fabricantes de productos acabados o servicios relacionados.

## Misión

Trabajar de forma responsable con nuestros asociados y con los distintos grupos de interés, para impulsar el bienestar de la sociedad a través de complementos alimenticios seguros, eficaces y de calidad.

### Unir y apoyar a nuestros socios

Representar y defender los intereses de las empresas del sector, para promover el crecimiento económico sostenible, la innovación y la internacionalización.

### Nexo de unión entre autoridades y empresas

Trabajando con cercanía y transparencia con las autoridades españolas, autonómicas y europeas, para crear un marco normativo estable y seguro para el sector.

### Informar a la sociedad

Promover el uso responsable de complementos alimenticios seguros, eficaces y de calidad, educando sobre la contribución de éstos al bienestar de la sociedad en su conjunto.

El sector | **La asociación** | Quiénes somos | Comunicación



# Líneas de trabajo

---

## Los complementos alimenticios

---

Son productos alimenticios consistentes en fuentes concentradas de nutrientes o de otras sustancias que tengan un efecto nutricional o fisiológico.

Su finalidad es complementar la dieta normal.



## Productos para el control de peso

---

Estos alimentos están diseñados para ayudar a recuperar el control sobre el peso con la ayuda de un profesional de la salud. Se trata de productos que se emplean en dieta con un bajo valor energético para la reducción del peso y tienen una formulación especial que sustituyen total o parcialmente la dieta diaria.



## Alimentos para deportistas

---

Los alimentos para deportistas son productos especialmente formulados y elaborados para cubrir los requerimientos nutricionales de personas que participan en actividades que implican un intenso y/o prolongado esfuerzo muscular.





# Compromiso Afepadi

Descubre el Compromiso AFEPADI a través de estos 5 ejes estratégicos.



El sector | La asociación | Quiénes somos | Comunicación



# Beneficios de ser miembro

---



DEFENSA DE INTERESES SECTORIALES



DINAMIZACIÓN DEL NEGOCIO



FORMACIÓN DE CALIDAD



INFORMACIÓN



ASESORAMIENTO



ALIANZAS NACIONALES E INTERNACIONALES

El sector | **La asociación** | Quiénes somos | Comunicación



3

# Quiénes somos

El sector | La asociación | **Quiénes somos** | Comunicación



# Afepadi en cifras

## Nuestros asociados



**81** Años de historia

**120** Miembros asociados

**81%**

Empresas fabricantes y distribuidoras de complementos alimenticios

**19%**

Empresas de ingredientes y materias primas

**11.600** Puestos de trabajo directos en las empresas de Afepadi

**22** Provincias españolas representadas

**8,8** Satisfacción glonal de los miembros asociados

## Nuestros servicios

**4** Staff dedicado

**130** Consultas regulatorias al mes

**350** Circulares informativas al año

**1080** Personas formadas en sesiones formativas al año

**4** Reuniones presenciales de networking

**1** Report sectorial publicado al año

El sector | La asociación | **Quiénes somos** | Comunicación



# Estructura orgánica y de gestión

## Junta Directiva

Está formada por 7 miembros y se encarga de dirigir la Asociación durante el periodo de intersesiones de la Asamblea General, así como de llevar a la práctica las políticas y acuerdos alcanzados por la Asamblea.

Se reúne al menos una vez al mes, excepto en agosto, y está asistida por el Secretario General.

## Presidente y Secretario general

El/La Presidente/a preside la Asamblea General y la Junta Directiva. Es el representante legal de la Asociación y tiene el voto de calidad en caso de empate en una votación.

El Secretario General es el portavoz de la Asociación y ejecuta los mandatos de los órganos de gobierno y la gestión diaria de la entidad. Asiste a la Junta Directiva y la Asamblea General, dispone de voz, pero no de voto, en las deliberaciones y las votaciones.

## Asamblea General

Es el órgano supremo de Gobierno de la Asociación y está formado por un representante de cada una de las empresas asociadas. Se reúne dos veces al año, en convocatoria ordinaria, durante el primer semestre del año y, habitualmente, en convocatoria extraordinaria a finales del segundo semestre de cada año.

Aprueba las políticas generales de la Asociación y sus planes de trabajo, así como el presupuesto anual y las cuotas del asociado, siguiendo el criterio de reparto previamente aprobado por la Asamblea General. Cada empresa tiene un voto.

## Comisiones

Las Comisiones Técnicas de Afepadi están formadas voluntariamente por todos aquellos expertos de cada una de las empresas interesadas en una materia determinada.

Las Comisiones se reúnen, al menos, dos veces al año. En estas reuniones cada Grupo de Trabajo recoge y estudia las respuestas de cada una de las empresas participantes ante determinados asuntos. Se obtiene una posición consensuada que, como Asociación, se presenta y defiende ante los foros oportunos, tanto nacionales como internacionales.



# Junta directiva

---



**Mònica Gispert**  
Presidenta

The logo for eladiet, featuring the word "eladiet" in a green sans-serif font with a small green leaf-like icon above the letter 'i'.

**Carla Gaya**  
Vicepresidenta

The logo for plameca, featuring a stylized green leaf icon to the left of the word "plameca" in a green sans-serif font.

**Óscar Fernández**  
Tesorero

The logo for Herbalife, featuring the word "Herbalife" in a green sans-serif font with a small green leaf icon to the right.

**Ana M<sup>a</sup>  
Alonso**

The logo for TRADICHEM, featuring a stylized green triangle icon to the left of the word "TRADICHEM" in a green sans-serif font, with "[ ACTIVES &amp; INGREDIENTS ]" in smaller text below.

**José Ángel  
Marañón**

The logo for Peroxfarma, featuring a stylized blue and green leaf icon to the left of the word "Peroxfarma" in a green sans-serif font.

**Anna  
Llorens**

The logo for DIMEFAR, featuring a stylized green leaf icon to the left of the word "DIMEFAR" in a green sans-serif font.

**Cristina  
Schaefer**

El sector | La asociación | **Quiénes somos** | Comunicación



# Staff de Afepadi

---



**Agustín Roqué** ✉ [aroque@afepadi.org](mailto:aroque@afepadi.org)

**Secretario General**

30 años de experiencia en Advocacy Alimentario.



**Tania Gavilán** ✉ [tecnico@afepadi.org](mailto:tecnico@afepadi.org)

**Área de Asuntos Reglamentarios**

20 años de experiencia en asesoramiento regulatorio en Alimentación y Complementos Alimenticios.



**Maite Caro** ✉ [maite@afepadi.org](mailto:maite@afepadi.org)

**Área de Atención al Asociado**

18 años ofreciendo servicio y atención a los asociados, logística y coordinación de eventos.



**Marga Perelló** ✉ [comunicacion@afepadi.org](mailto:comunicacion@afepadi.org)

**Área de Comunicación**

Más de 10 años de experiencia en estrategias de comunicación, relación con medios de comunicación y gestión reputacional.

El sector | La asociación | **Quiénes somos** | Comunicación



# Nuestras alianzas

## Organizaciones españolas



## Organizaciones europeas



## Colaboramos con...



El sector | La asociación | **Quiénes somos** | Comunicación





# Nuestros asociados



El sector | La asociación | **Quiénes somos** | Comunicación



# Nuestros asociados

INDUSEN

cantabria labs

Instant Procés

INTERSA

Korott®

labinderb  
laboratorio de biotecnología aplicada

BIO-DIS PHARMA  
LABORATORIO

DIMEFAR

en  
TE  
MA  
LABORATORIO

FERQUISA  
LABORATORIOS

Fertypharm  
Pasión por la vida

Genové  
DERMATOLOGIC

JUVASANTÉ

LCN

Nutergia  
LABORATORIO

ORDESA

PLANES

Salvat

Laboratorios Viñas

Lacer

LEHVOSS  
Iberia

Sura Vitasan

MARTI  
DERM  
LA PÍPULA

MARNYS®  
Natural Quality

MG

Monteloeder  
Digital Nutraceuticals for you

AURORA

Natac

NATUREX

NATUR  
IMPORT

NATURLIDER

NATYSAL

neovitalhealth

Nestlé

novadiet

nua  
biological

Nutra  
essential

NUTRA  
RESEARCH  
FORMULATING THE FUTURE

NFD  
nutrifundiet

Nutrinat

El sector | La asociación | **Quiénes somos** | Comunicación



# Nuestros asociados



NutriOriginal



Olistic



PHARMACTIVE  
BIOTECH PRODUCTS



Plantafarm

Pridaho *farma*



Productos Naturales Jenny  
Laboratorios



NATURE PHARMA  
Rioja



Salus

Kräuterhaus  
Sanct Bernhard



SUANFARMA



TONGIL



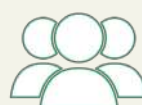
Umbrella  
Group



ZOKA  
PHARMA



10 nuevos asociados  
en el año 2023



120 asociados  
en el año 2023

El sector | La asociación | **Quiénes somos** | Comunicación



4

# Comunicación

El sector | La asociación | Quiénes somos | **Comunicación**



# Nueva imagen corporativa

---



ASOCIADO



Afepadi

Lanzamiento de la nueva imagen corporativa de Afepadi el pasado mes de julio de 2023.

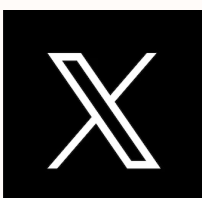


# Afepadi en redes sociales

Total seguidores en 2023:



+37%  
seguidores



8%  
seguidores



5%  
seguidores



+11%  
seguidores



